

스마트 가스미터·GasAMI

스마트 가스미터는 가스계량기에 LoRa통신기능이 내장된 제품으로 검침원의 방문없이 원격검침이 가능한 IoT솔루션입니다.

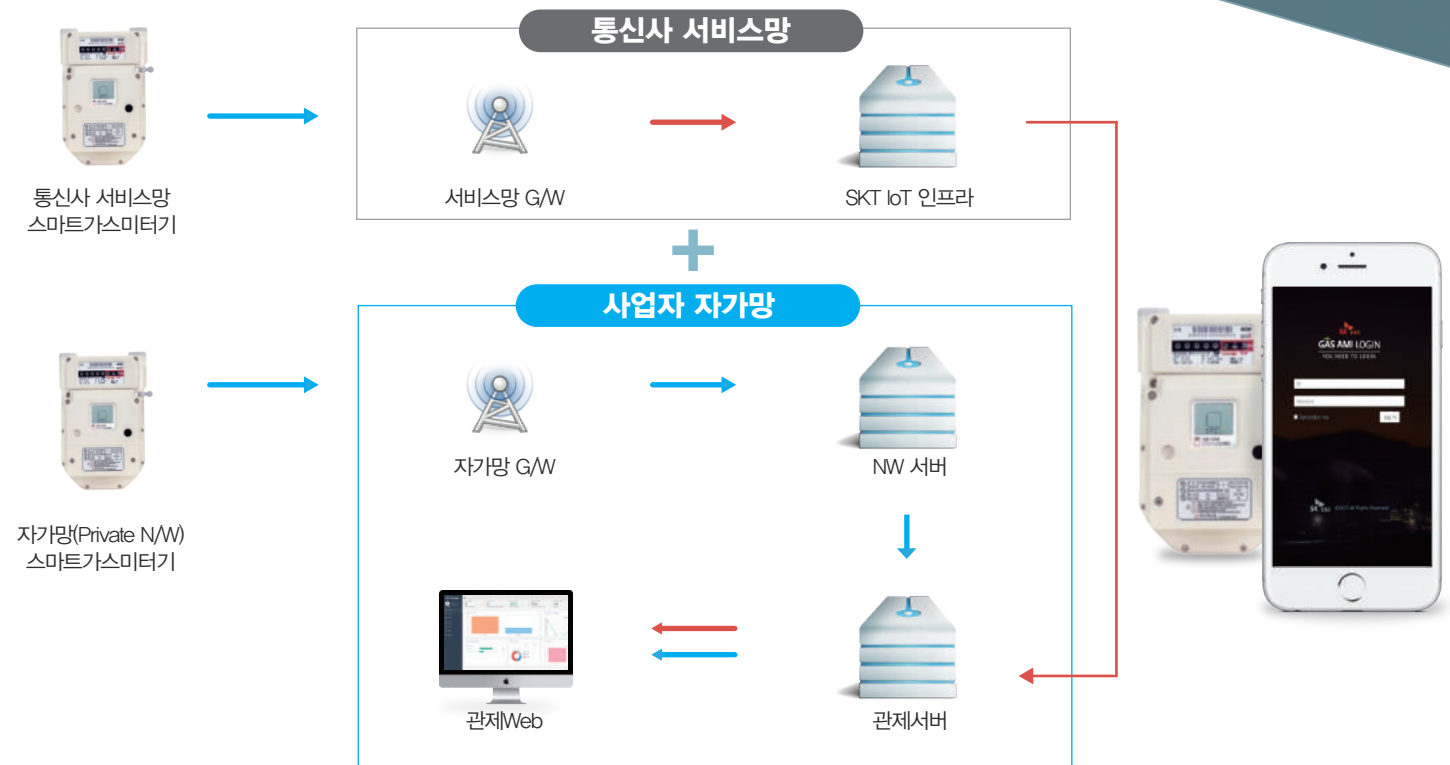
기능 및 특징



- LoRa 통신을 이용한 원격검침
- 가스누설감지 및 자동차단
- 차단밸브에 대한 원격제어 가능
- 지진감지 및 자동차단
- PC 및 스마트폰을 이용한 검침데이터 확인
- 수작업 및 자가검침등으로 인한 검침 오류 최소화
- 외부 전원 및 배선이 필요없으며 배터리교체없이 8년 사용 가능

서비스 구성도

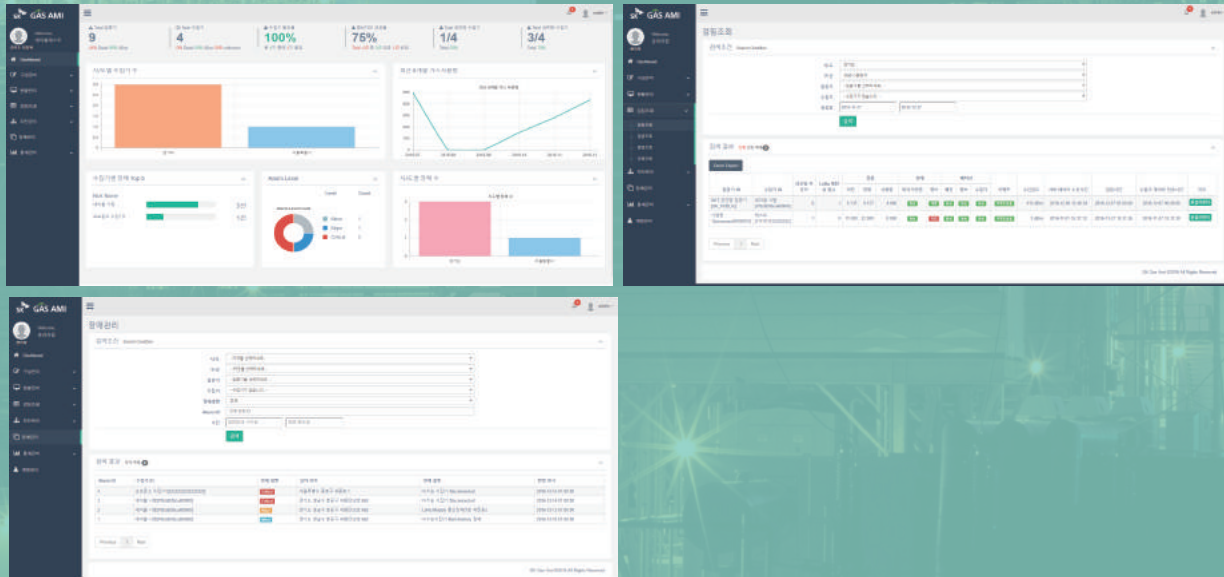
SKT LoRa 서비스망과 사업자 자가망 구성이 모두 가능 (단독, 혼합구성 모두 가능함)



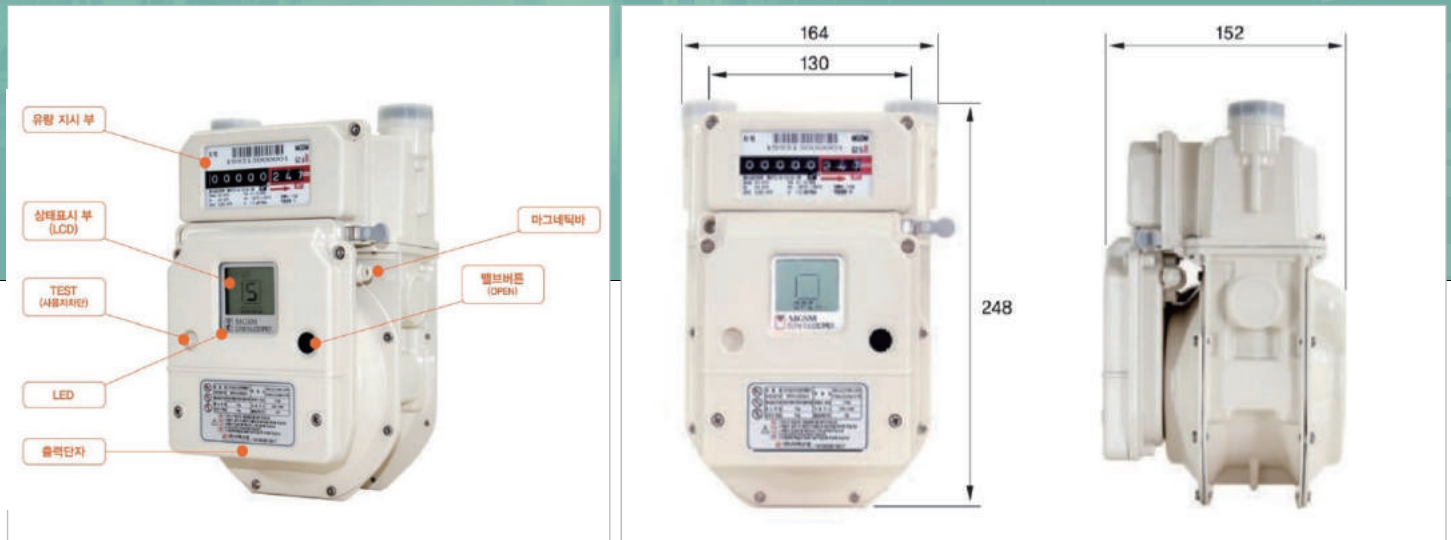
G1.6, G2.5, G4 3가지 규격의 제품이 있으며 검침 값 조회 및 계량기 제어를 위한 관제시스템을 제공합니다.

관제시스템 Web

- Web기반 관제시스템으로 언제 어디서나 검침정보 확인 가능
- 스마트폰 등 모바일 기기를 이용한 검침가능
- 밸브 차단/차단해제 등 원격제어 기능
- 다양한 통계 제공



제품사양



구분/모델	G 1.6	G 2.5	G 4	사용온도 [°C]	[-25°C ~ +55°C]
최대사용유량 [m³/h]	2.5 m³/h	4.0 m³/h	6.0 m³/h	전원	리튬배터리(3.6V) – 3EA
최소사용유량 [m³/h]	0.016 m³/h	0.025 m³/h	0.04 m³/h	외부출력단자	DPLC 통신, PULS 출력, CO감지기, 가스누설 감지기
최대사용압력 [kPa]	10 kPa	10 kPa	10 kPa	중량 [kg]	2.5 kg
주기체적 [dm³/Rev]	1.3 dm³			사용가스	LNG, LPG
최대지시량 [m³]	99999.999			부속품	유니온 너트(M34 × 1.5P), 밀폐용 가스킷, 지지대, 볼트
입, 출구 거리 [mm]	130			통신방식	LoRa
입, 출구 나사 규격	M34 × 1.5P				